



# Sistemi de posicionamento para o bloco operatório



# Linha de Posicionadores de Gel

A pessoa submetida a um procedimento cirúrgico, parcial ou totalmente sedada, pode ser forçada na mesma posição por horas, tempo suficiente para o aparecimento de lesões por pressão. Os posicionadores de gel são compactos e graças às suas características físicas e à sua densidade, podem adaptar-se à superfície corporal, permitindo um apoio confortável do paciente na mesa de operações.

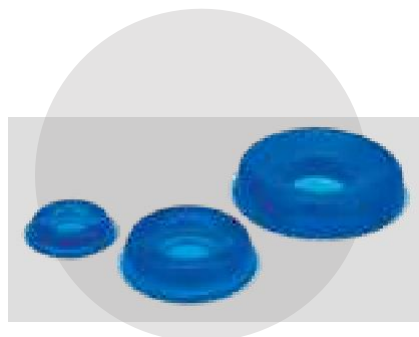
Entre as propriedades, reconhecemos as seguintes:

- capacidade repelente de água,
- a dureza do posicionador não se altera com o passar do tempo,
- se danificado por cortes o gel não sai,
- facilmente higienizável,
- isotérmico,
- pode ser usado em combinação com colchões de aquecimento ou refrigeração.

Querendo aumentar o conforto e a prevenção de lesões na pele, as almofadas de gel podem ser combinadas com os posicionadores de espuma.

## Kit de reparação DISPONÍVEL

SO1W846 kit de gel de reparação para todos os posicionadores de gel

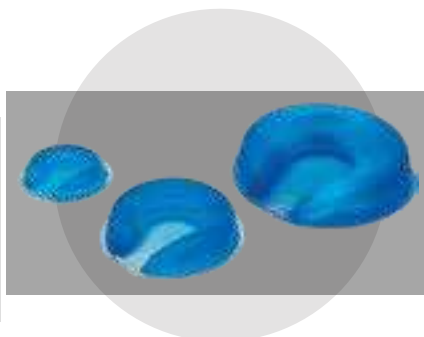


### SO01800



Anel fechado para cabeça

SO01800S - 9x4x2 cm  
SO01800M - 14x6x3,5 cm  
SO01800L - 20x7,5x4,5 cm  
SO01800XL - 20x7,5x7,5 cm



### SO01801



Anel aberto para a cabeça

SO01801S - 9x4x2 cm  
SO01801M - 14x6x3,5 cm  
SO01801L - 20x7,5x4,5 cm  
SO01801XL - 20x 7,5x7,5 cm



### SO01802

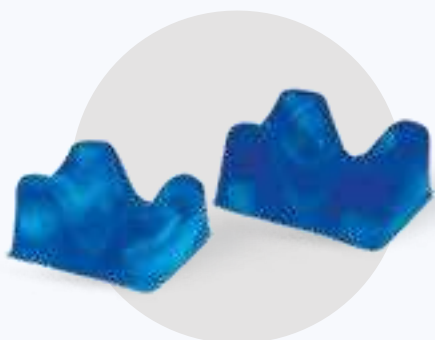


Anel em ferradura para cabeça

SO01802S - 9x4x2 cm  
SO01802M - 14x6x3,5 cm  
SO01802L - 20x7,5x4,5 cm

GEL

## Posicionadores de gel para a sala de cirurgia



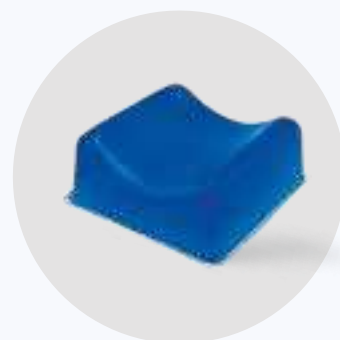
SO01804

Encosto de  
cabeça  
propensoSO01804L - 28x23x14,5 cm  
SO01804S - 23x19x13 cm

SO01803

Almofada facial

SO01803 - 16x6x1,6 cm



SO01805

Descanso  
de cabeça  
contornado

SO01805 - 19x19x6 cm



SO01806

Almofada  
de  
cabeça

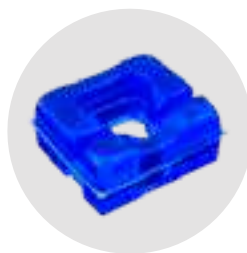
SO01806 - 27x23x7 cm



SO01807

Repouso de  
cabeça em  
decúbito dorsal

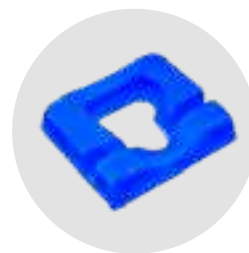
SO01807 - 27x24x9 cm



SO01849

Encosto de  
cabeça  
propenso 4  
vias

SO01849 - 23x20x11 cm



SO01849-1

Encosto de  
cabeça  
propenso 2  
vias

SO01849-1 - 23x20x6 centímetros



**BioMatrix**

Via Maffini, 23 • 29010 San Giuliano di Castelvetro (PC)  
Tel. 0523.826619 • Fax 0523.826728 • e-mail: [info@biomatrix.it](mailto:info@biomatrix.it)

Todos os direitos reservados. Alterações podem ser feitas sem aviso prévio. A BioMatrix S.r.l não deve ser considerada responsável por danos resultantes da falta ou inexactidão das informações aqui reportadas.

■ [www.biomatrix.it](http://www.biomatrix.it)